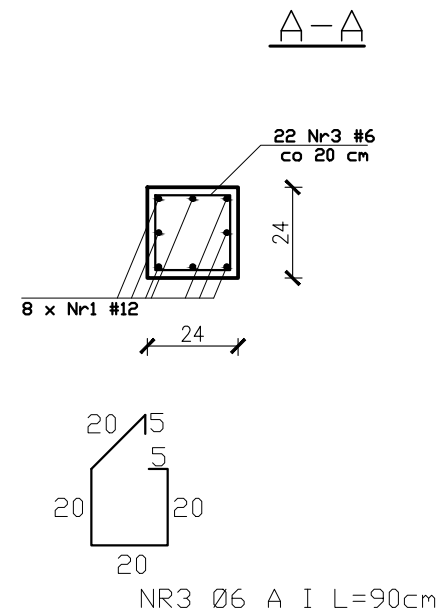


SKALA 1:20

Słup S-3 – 24x24 cm

- ilość 11
- zbrojenie główne: 8Ø12
- strzemiona: Ø6 (St0S) co 20 cm
- otulina 3,0 cm



ZESTAWIENIE STALI ZBROJENIOWEJ								
POZ.	NR PRĘTA	Ø [mm]	DŁUGOŚĆ [m]	ILOŚĆ			DŁ. ŁĄCZNA [m]	
				PRĘTÓW	x POZ.	RAZEM	A-IIIIN	
							Ø6	Ø12
Poz. S-3- Słup – 11 szt.								
S-3	1	12	4,11	8	11	88		361,70
	2	12	1,46	8	11	88		128,50
	3	6	0,90	22	11	242	217,80	
DŁUGOŚĆ RAZEM [m]							217,80	490,20
MASA JEDNOSTKOWA [kg/m]							0,222	0,888
MASA [kg]							48,35	435,30
MASA CAŁKOWITA [kg]							483,65	

- 1) Opis kształtu pręta: PN-EN ISO 3766 metoda B (osiowo)
- 2) Opis długości haka: gabarytowy
- 3) Długość pręta L: suma wymiarów osiowych

BETON B30 (C25/30)  
STAL A-III (34GS)  
A-I (St3S)  
Otulina zbrojenia 3cm

SŁUP S-3  
SKALA 1:20

JEDNOSTKA PROJEKTOWA  
PRZEDSIĘBIORSTWO BUDOWLANE TEMPUS SP. Z O.O.  
LASOCICE, ul. SZKOLNA 16  
64-100 LESZNO  
NIP 697-22-25-959  
e-mail: tempus@tempus.pl  
www.tempus.pl

INWESTYCJA  
ROZBUDOWA Z PRZEBUDOWĄ BUDYNKU SZKOŁY  
PODSTAWOWEJ W LASOCICACH  
  
Dziątka nr 319/8  
Lasocice, ul. Szkolna 13

INWESTOR  
Gmina Świeciechowa  
ul. Ułańska 4  
64-115 Świeciechowa

NAZWA RYSUNKU  
SŁUP S-3

Niniejszy projekt jest chroniony prawem autorskim.

Przedsiębiorstwo Budowlane TEMPUS Sp. z o.o., zgodnie z Ustawą z dnia 4 lutego 1994 r. o prawie autorskim i prawach pokrewnych, zastrzega sobie prawa autorskie i zakazuje bez jego wiedzy i zgody powielania i wykorzystywania tego projektu do celów niezgodnych z jego przeznaczeniem.

PROJEKTANT KONSTRUKCJA	inż. TOMASZ KACZMAREK Uprawnienia nr WKP/0279/PWOK/09 w specjalności konstrukcyjnej	SKALA 1:20
SPRAWDZAJĄCY KONSTRUKCJA	mgr inż. JAKUB RZEŹNICZAK Uprawnienia nr 362/82/Lo w specjalności konstrukcyjnej	NR RYS. K-22
ASYSTENT PROJEKTANTA, OPRACOWAŁ	inż. Maciej Masztalerz	STRONA

DATA OPRACOWANIA GRUDZIEŃ 2021	BRANŻA KONSTRUKCJA
-----------------------------------	-----------------------